



## 디지털 이미징 시스템 (배터리 내장형)

# 빠른 시작 설명서

에어 테크닉스(Air Techniques, Inc.)에서 ALLPRO EOD용으로 제작한 견고한 휴대용 영상 시스템인 ScanX Scout 디지털 영상 시스템을 구입하신 것을 축하하고 감사드립니다. 각 시스템은 휴대용 방사선 촬영 응용분야에서 직면하는 까다로운 조건에 사용할 수 있는 가장 가볍고, 가장 견고하며, 신뢰할 수 있는 디지털 이미징 시스템을 생산하기 위해 최첨단 기술을 사용하여 설계 및 제조되었습니다.

이 문서는 ScanX를 설정하고 작동하기 위한 간략한 설명을 제공합니다. ScanX가 최고 수준의 서비스를 제공하도록 보장하는 완전한 설명서를 보려면 드라이버 및 유틸리티 디스크(P/N D5435)에 PDF 파일로 포함된 사용자 매뉴얼(P/N D5431)을 참조하십시오.

모든 ScanX 제품은 운용 직원이 위험에 노출되는 것을 최소화하도록 설계되었지만 사용자는 직원 안전을 보장하기 위해 모든 예방 조치를 실행해야 하며, 사용자 설명서 및 아래에 제시된 경고와 주의사항을 숙지해야 합니다.

### 액세서리 장비의 사용

본 장비와 동등한 안전 요구사항을 준수하지 않는 액세서리 장비의 사용은 시스템 안전 수준의 저하로 이어질 수 있습니다.

제조사 지정하거나 제공한 것과 다른 액세서리나 케이블을 사용하면 장비의 전자파 방출 증가 또는 전자파 내성 감소로 이어질 수 있습니다.

### 전기 안전 참고사항

- 주 전원 스위치는 주 전원을 차단하는 장치입니다.
- 기기와 함께 제공된 전원 코드만 사용하십시오.
- 접지된 전기 접속장치만 사용하십시오.
- 스위치를 켜기 전에 기기 케이블에 손상이 있는지 확인하십시오. 손상된 케이블과 플러그, 소켓은 사용하기 전에 반드시 교체해야 합니다.
- 기기를 물이 될 수 있는 곳이나 축축한 환경에 두지 마십시오.

### 내부 정비를 시도하지 마십시오.

ScanX의 각 구성품의 내부는 공구를 이용하여 하드웨어를 제거해야 접근할 수 있습니다. 공인 대리점 서비스 기사만 기기를 열고 정비해야 합니다. 서비스를 받으려면 ALLPRO 이미징 공인 대리점에 문의하십시오. 이 지침을 준수하지 않으면 기기가 손상되고 보증을 받지 못할 수 있습니다.

### 레이저 등급 경고

ScanX는 1등급 레이저 제품입니다[Class 1 레이저 제품 (IEC 60825)].

우측에 보이는 경고 라벨은 ScanX가 라벨에 기재된 제품임을 식별하고 운용 중 제품이 개방되었을 경우 사람에게 대한 잠재적 위험을 기술합니다. 지시사항에 따라 조작 및 관리되는 경우 본 제품으로부터 레이저 방사가 일어나지 않습니다.

FDA 레이저 제품 등록번호는 0212282-00입니다.



### 고객 지급 컴퓨터 및 이미지 처리 소프트웨어

ScanX를 작동하려면 적합한 컴퓨터 시스템에 연결되어 있어야 하며, 컴퓨터에 정식 이미지 처리 소프트웨어가 설치되어 있어야 합니다. ScanX를 작동하는 데 필요한 컴퓨터 시스템 최소 요구사항은 사용자 매뉴얼을 참조하십시오. 사용 가능한 컴퓨터 시스템과 소프트웨어 선택사항에 대해서는 대리점에 문의하십시오.

ScanX를 조작하려면 ScanX용으로 인가된 이미지 처리 소프트웨어 이외에 USB 장치 드라이버도 컴퓨터에 설치되어 있어야 합니다. The USB 장치 드라이버는 각 장치에 포함된 드라이버 및 유틸리티 디스크(P/N D5435)에 제공됩니다. 장치 드라이버에 대한 설치 정보는 드라이버 및 유틸리티 디스크에 포함된 사용자 매뉴얼의 시스템 설정 섹션도 참조하십시오.

# 박스 내용물

## 포장 해체

아래 목록에 나와 있는 것처럼, 각 ScanX 시스템은 ScanX 본체와 관련 액세서리 키트가 들어 있는 하나의 상자로 배송됩니다. ScanX의 각 구성품의 포장을 열고 패널의 흠집이나 손상된 커넥터와 같은 물리적 손상이 있는지 점검하십시오.

어떤 손상이라도 발견되면 즉시 공인 대리점에 통보하여 즉시 시정 조치가 이루어지도록 하십시오. 나중에 운반이나 배송할 때 ScanX를 보호하기 위해 모든 상자와 포장 재료를 보관하십시오.

## 포함된 시스템 구성품

각 ScanX 시스템은 목록과 같이 본체와 액세서리 키트로 이루어져 있습니다. 구체적인 ScanX 모델의 정격 및 식별에 대해서는 드라이버 및 유틸리티 디스크에 포함된 사용자 매뉴얼의 기술 데이터 섹션을 참조하십시오. 목록에 있는 모든 품목을 받았는지 확인하십시오. 누락된 품목이 있으면 대리점에 통보하십시오.

## 시스템 구성품 - ScanX, Scout D5000-SB

빠른 시작 설명서	D5431QB
액세서리 키트의 내용물:	D5493B
10피트 전원 코드	61035
6피트 USB 케이블	D5226
먼지 커버	D5262
브러시 키트	D5027
퓨즈 키트	D5469
액세서리 문서 키트:	D5493-LIT
샘플 ScanX 클리닝 시트 키트	B2030
드라이버, 유틸리티, 사용자 매뉴얼이 포함된 CD 디스크	D5435

**중요:** ScanX가 최고 수준의 서비스를 제공할 수 있도록 드라이버 및 유틸리티 디스크(P/N D5435)에 PDF 파일로 포함된 사용자 매뉴얼(P/N D5431)을 읽고 그대로 따르십시오.

# 설치 및 작동

## ScanX 드라이버 및 유틸리티 설치

ScanX를 처음으로 컴퓨터에 연결하거나 사용하려고 시도하기 전에 ScanX와 함께 제공된 ScanX 드라이버 및 유틸리티 디스크(P/N D5435)에서 설치(Setup) 프로그램을 실행하십시오. 보통은 처음에 CD를 드라이브에 삽입하면 이 프로그램이 자동으로 실행됩니다. 자동으로 실행되지 않으면 CD의 루트 디렉터리에 있는 설치 프로그램을 실행하십시오(일반적으로 D:\AutoRun.exe).

**중요:** ScanX를 배터리로 작동하려면 퓨즈가 반드시 설치되어야 합니다.

**배터리 퓨즈 설치.** 제공된 5A 퓨즈를 다음과 같이 설치합니다.

1. 퓨즈 카트리지를 퓨즈 홀더 구멍에 삽입합니다.
2. 퓨즈 캡을 시계 방향으로 1/4 바퀴 돌려 퓨즈를 고정시킵니다.

**ScanX 연결.** 오른쪽 그림에서 보이는 것처럼 작동을 위한 ScanX 연결은 다음과 같이 구성됩니다.

1. 제공된 USB 케이블을 통해 컴퓨터에 연결합니다.
2. 제공된 전원 코드를 이용하여 전원에 연결합니다.

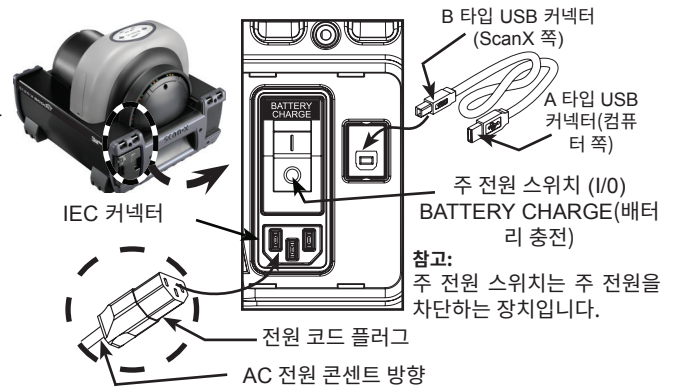
**중요:** 처음에 **사용 전에** 내장된 배터리를 충전해야 합니다. 사용하기 전에 CHARGE LEVEL(충전 레벨) 표시등에 녹색 불이 들어왔는지 확인하십시오.

**배터리 충전.** 다음과 같이 배터리를 충전합니다.

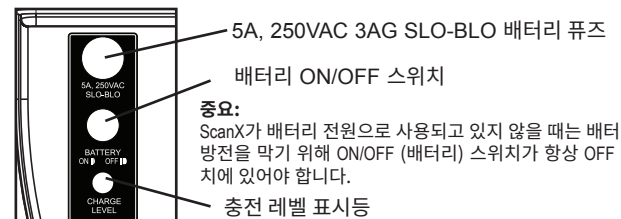
1. 주 전원 스위치를 ON (I) 위치에 놓고 배터리 ON/OFF 스위치를 눌러 OFF 위치에 놓습니다.
2. 처음 사용하기 전에 배터리가 3 시간 동안 완전 충전되도록 하고 그 다음 사용시 작동 전원 수준에 도달하도록 합니다.
3. AC 전원을 분리하고 배터리 ON/OFF 스위치를 ON 위치로 눌러 충전 레벨 표시등에 녹색 불이 들어오는지 확인합니다. 문제가 없으면 배터리 ON/OFF 스위치를 OFF 위치로 돌립니다.

**ScanX 작동.** 올바르게 설치된 컴퓨터에 연결된 ScanX를 다음과 같이 작동합니다.

1. 원하는 작동 전원에 따라 다음 단계 중 하나를 실행합니다.
  - a. 배터리로부터 작동하는 경우, BATTERY(배터리) 스위치를 눌러 CHARGE LEVEL(충전 레벨) 표시등이 적절한 전원 수준을 보이는지 확인합니다.
  - b. AC 전원으로 작동하는 경우, Main Power(주 전원) 스위치를 ON 위치에 놓고 배터리 ON/OFF 스위치를 ON 위치에 설정합니다(패널에서 점멸). CHARGE LEVEL(충전 레벨) 표시등에 녹색 불이 들어와야 합니다.
2. READY(준비) 스위치를 눌러 ScanX를 켭니다.
3. READY(준비) 표시등에 불이 들어왔는지 확인합니다.
4. 영상 소프트웨어를 통해 스캐너를 활성화합니다.
5. 모든 트랙 상태 표시등에 불이 들어왔는지 확인합니다.
6. 주변 조명에 노출을 최소화하면서 PSP의 감광면(정면)을 ScanX로 향하도록 하고 PSP를 ScanX 인입구에 삽입합니다.
7. 모든 트랙 상태 표시등에 노란색 불이 들어왔는지 확인합니다.
8. 스캔한 PSP가 스캐너 아치를 통해 배출되는 것을 확인합니다.



**중요:** ScanX를 배터리로 작동하려면 퓨즈가 반드시 설치되어야 합니다.



**중요:** ScanX가 배터리 전원으로 사용되고 있지 않을 때는 배터리 방전을 막기 위해 ON/OFF (배터리) 스위치가 항상 OFF 위치에 있어야 합니다.

